

# **云南省药品/耗材集中采购交易系统**

## **CA 注册-登录操作指引**

**2023-03**

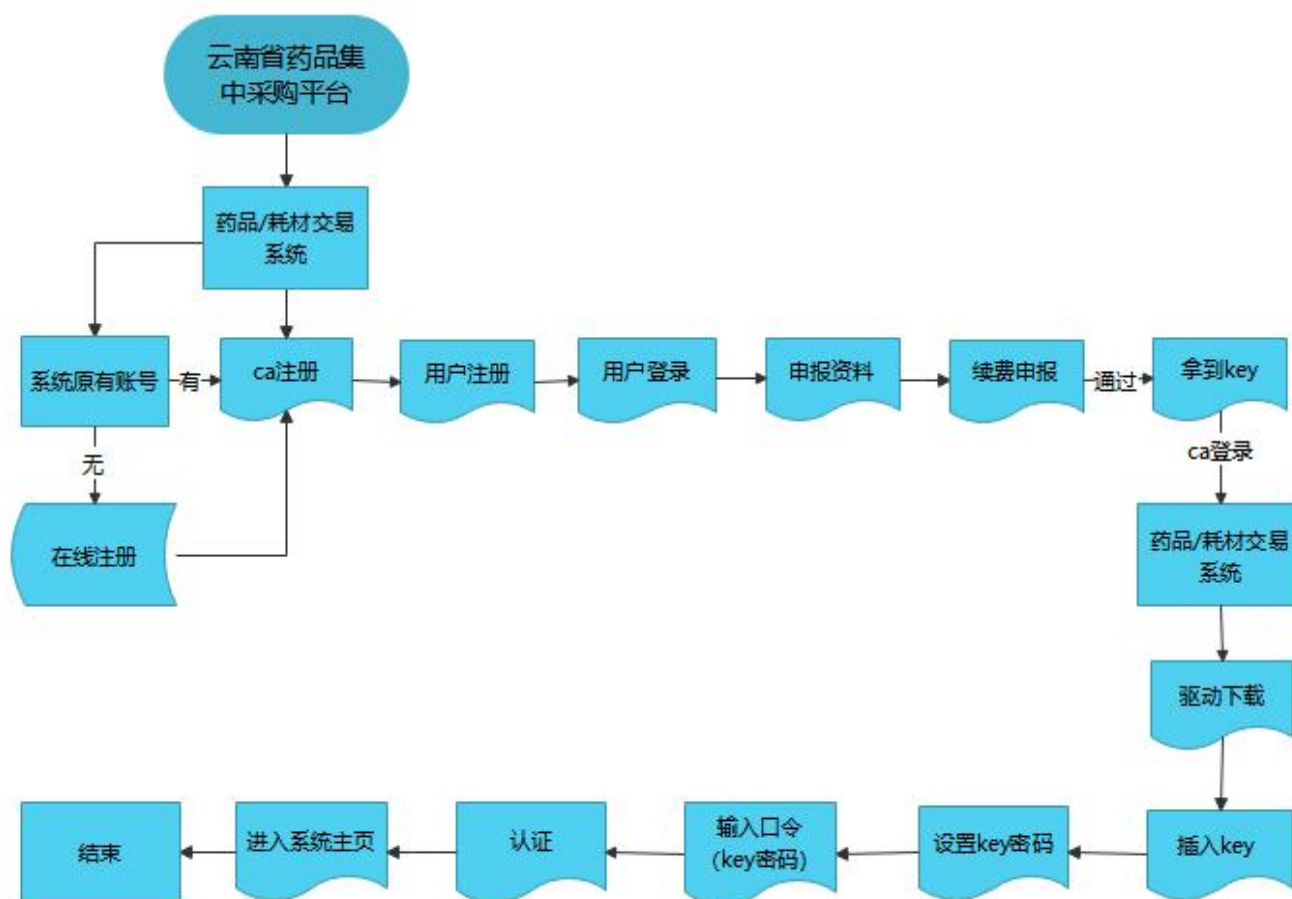
# 目录

第一章 交易系统账号注册 .....	3
1.1 云南省药品集中采购交易系统 .....	3
1.2 账号注册 .....	4
1.3 账号查询 .....	7
第二章 CA 注册 .....	8
第三章 资料申报 .....	10
3.1 新办资料申报 .....	10
3.2 续费资料申报 .....	11
第四章 缴费 .....	12
第五章 CA 登录 .....	12

# 第一章 交易系统账号注册

注意：已有云南省药品集中采购交易系统账号的用户无需重复注册

CA 操作流程图：



## 1.1 云南省药品集中采购交易系统

1、云南省药品集中采购平台的登录网址是什么？

答：①登录云南省药品集中采购平台门户网站 <http://www.ynyyzb.com.cn/>

②点击云南省药品集中采购平台首页下方系统入口

③点击药品集中采购交易系统 V4.0



## 1.2 账号注册

交易系统账号注册页面：

# 云南省药品集中采购交易系统V4.0

普通登录

CA登录

用户名

密码

验证码

登录

取消

在线注册账号

在线重置密码

先按平台办事指南注册交易系统账号然后按通知要求办理CA认证

云南省政府采购和出让中心版权所有  
京ICP备19010776号  
技术支持：北京华远易联信息技术有限公司  
本网站建议使用360安全浏览器（极速模式）、火狐浏览器、谷歌浏览器

## 云南省药品集中采购交易系统V4.0

[返回登录](#)

### 企业账号注册

\*企业名称:

企业名称

\*企业类型:

请选择

\*统一社会信用代码:

统一社会信用代码

\*法定代表人:

法定代表人

\*承诺书落款时间:

承诺书落款时间

(指信用承诺书盖章时间)

\*被授权人:

被授权人

\*被授权人身份证号:

被授权人身份证号

\*被授权人手机号:

被授权人手机号

\*上传信用承诺书:

附件上传

附件查看

\*上传注册账号证明材料:

附件上传

附件查看

选择企业类型

### 企业账号注册

\*企业名称:

企业名称

\*企业类型:

请选择

\*统一社会信用代码:

统一社会信用代码

\*法定代表人:

法定代表人

\*承诺书落款时间:

承诺书落款时间

(指信用承诺书盖章时间)

\*被授权人:

被授权人

\*被授权人身份证号:

被授权人身份证号

\*被授权人手机号:

被授权人手机号

\*上传信用承诺书:

附件上传

附件查看

\*上传注册账号证明材料:

附件上传

附件查看

\*验证码:

验证码

看不清? 换一张

注册

点击【注册】按钮提交注册

[企业账号注册注意事项及操作说明](#) 注意：信用承诺书必须由法定代表人签字

温馨提示：账号注册5个工作日后在（企业账号查询）页面中自行查询账号及初始密码。

一、如实填写企业名称、企业类型、统一社会信用代码、法定代表人、 承诺书落款时间（与信用承诺书盖章时间保持一致）、被授权人、被授权人身份证号、被授权人手机号等信息。

二、根据《信用承诺书模板》制作信用承诺书文件(pdf 格式)，制作完成后上传。

三、根据《企业注册账号证明材料模板》制作配送企业注册账号证明材料文件（pdf 格式），制作完成后上传。

四、 信息填报完毕、确认无误且通过校验的，点击【注册】按钮并确定，即完成账号注册。

## 五、注意

1、企业账号注册页面所有字段必填，若信息不完整，则无法提交。

2、企业名称具有唯一性，如果企业名称已存在，则无法注册。

3、统一社会信用代码与被授权人手机号将用于注册成功后查询审核结果,请用户仔细填写并核实是否填写正确。

4、信用承诺书和证明材料模板请在注册按钮下方《企业账号注册注意事项及操作说明》自行下载。

5、企业证明材料附件上传格式要求为.pdf 的文件且所有材料须合并为一个 pdf 文件，大小控制在 10M 内， 具体操作请查看下方附件上传操作说明。

6、 温馨提示：账号注册 5 个工作日后在（企业账号查询）页面中自行查询账号和初始密码。

# 1.3 账号查询

账号查询页面：

云南省药品集中采购交易系统V4.0

返回登录

企业账号查询

\*统一社会信用代码：

统一社会信用代码

\*被授权人手机号：

被授权人手机号

\*验证码：

验证码

A93S

看不清？换一张

查询

说明：该查询功能仅支持查询通过在线注册功能申领的企业账号和初始密码。

医疗机构账号注册

医疗机构账号查询

企业账号注册

企业账号查询

统一社会信用代码、被授权人手机号均为账号注册时填写的信息。信息填报完毕、确认无误且通过校验的，点击【查询】按钮并确定，如果所填信息均与注册时的信息一致，页面将返回审核进度信息；如果所填信息与注册时的信息不一致，页面将返回查询无结果。

注意：

- 1、企业用户注册后可在该页面查询审核进度及审核结果。
- 2、企业账号查询页面所有字段必填，若信息不完整，则无法提交。
- 3、该查询功能仅支持查询通过在线注册功能申领的企业账号和初始密码。



## 第二章 CA 注册



(1) 点击 CA 登录——CA 注册——云南 CA 注册跳转云南省药品集中采购平台 CA 证书在线申请系统



(2) 点击【注册】按钮页面跳转如下图所示：



## 云南省药品集中采购平台

CA证书在线申请系统



### 用户注册

姓 名:

账 号:

密 码:

确认密码:

手 机 号:

注册

返回

建议使用google浏览器

### (3) 填写用户注册信息:

①填写姓名(经办人真实姓名), 必填项 10 个汉字以内;

②填写账号:以企业信用代码为账号;

③密码最少 8 位, 必须包含大写字母, 小写字母, 数字, 特殊字符。确认密码应与密码一致。

④填写手机号,用户注册手机号是为了后期用来接收验证码;

⑤点击【注册】按钮提交注册。

# 第三章 资料申报

## 3.1 新办资料申报

### (1) 经办人材料(必填)

用户新办申请资料填报(温馨提示:若证书在使用期间公司名称或法人变更, 需重新提交申报资料并新购证书)。信息栏中所有的带红\*标记的均为必填项。

### (2) 企业机构证书 (选填)

在该项证书服务的复选框被选中时, 如果必填项信息遗漏/缺失, 点击【提交资料】按钮时, 系统会自动提示请补全缺失项信息后再提交, 否则将无法提交申报资料。如果后台核验, 企业机构证书当中的“社会信用代码”项所填信息与注册账号不一致, 也无法提交信息, 系统会提示与账号注册时所填写的机构代码不一致。

### (3) 法定代表人与委托人员证书 (选填)

### (4) 提交资料

点击【提交资料】按钮, 确认操作后, 保存数据成功, 跳转至订单展示界面。(三项证书业务必须选择其中一项后才能提交资料)

## 3.2 续费资料申报

### (1) 经办人材料(必填)

用户新办申请资料填报(温馨提示:若证书在使用期间公司名称或法人变更, 需重新提交申报资料并新购证书)。信息栏中所有的带红\*标记的均为必填项。

### (2) 企业机构证书 (选填)

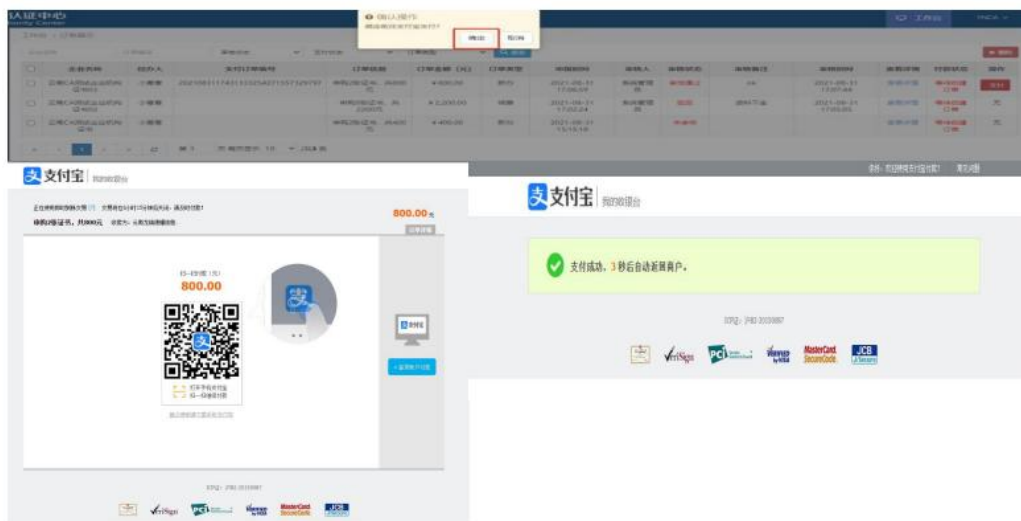
在该项证书服务的复选框被选中时, 如果必填项信息遗漏/缺失, 点击【提交资料】按钮时, 系统会自动提示请补全缺失项信息后再提交, 否则将无法提交申报资料。如果后台核验, 企业机构证书当中的“社会信用代码”项所填信息与注册账号不一致, 也无法提交信息, 系统会提示与账号注册时所填写的机构代码不一致。

### (3) 法定代表人与委托人员证书 (选填)

### (4) 提交资料

点击【提交资料】按钮, 确认操作后, 保存数据成功, 跳转至订单展示界面。(三项证书业务必须选择其中一项后才能提交资料)

## 第四章 缴费

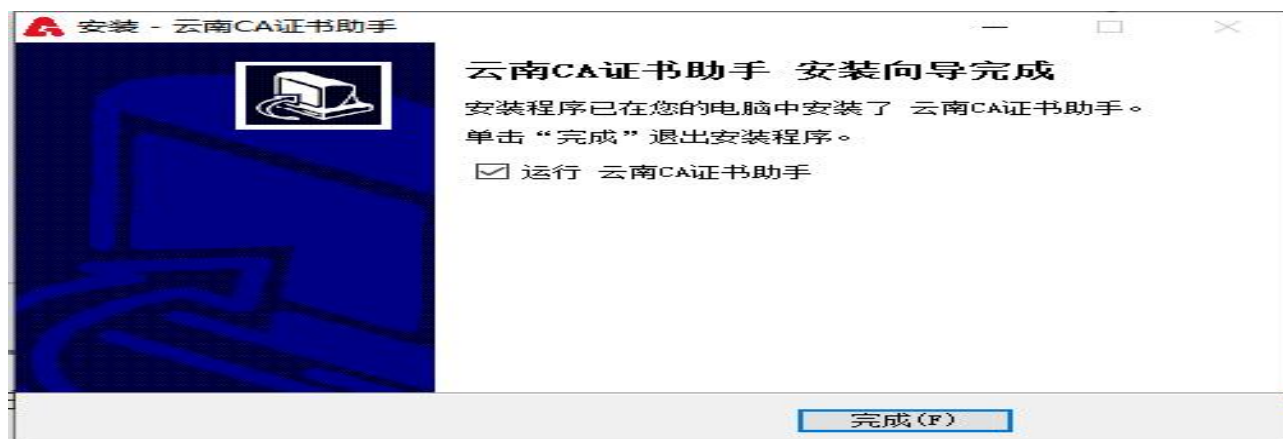
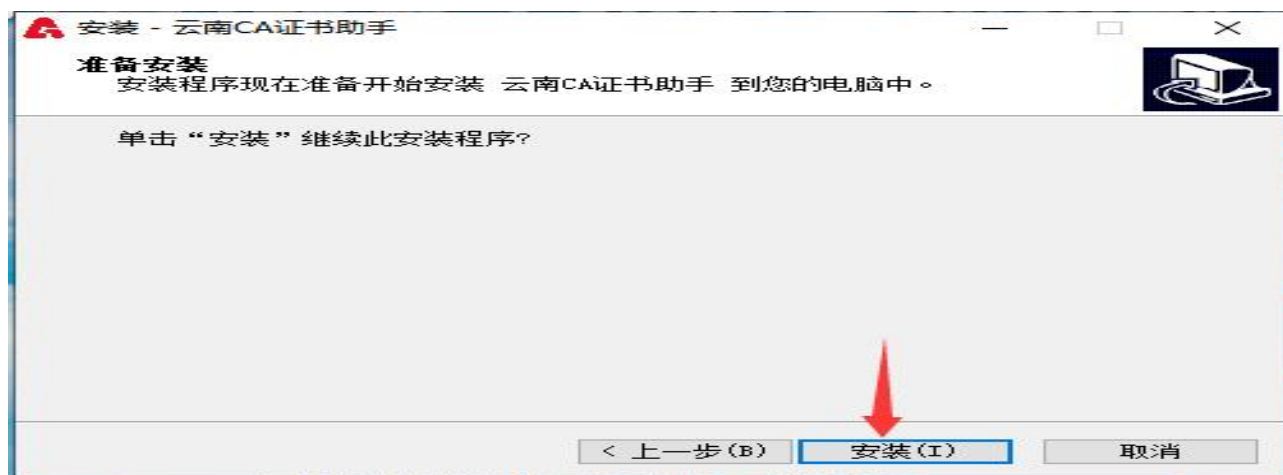


- (1) 资料申报审核通过后进入订单展示页面进行缴费（只有审核通过的订单才会展示支付按钮）
- (2) 缴费成功后，等待 CA 管理员审核。证书制作完成后客服电话通知经办人，并根据申报资料上选择的领取方式进行 key 和证书发放。

## 第五章 CA 登录



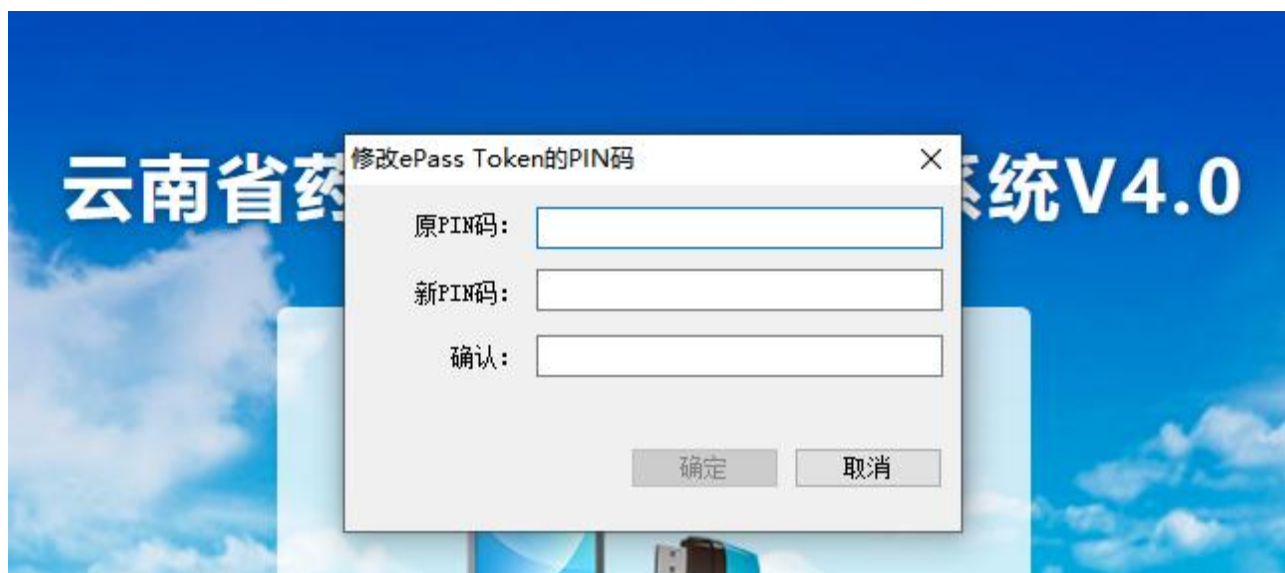




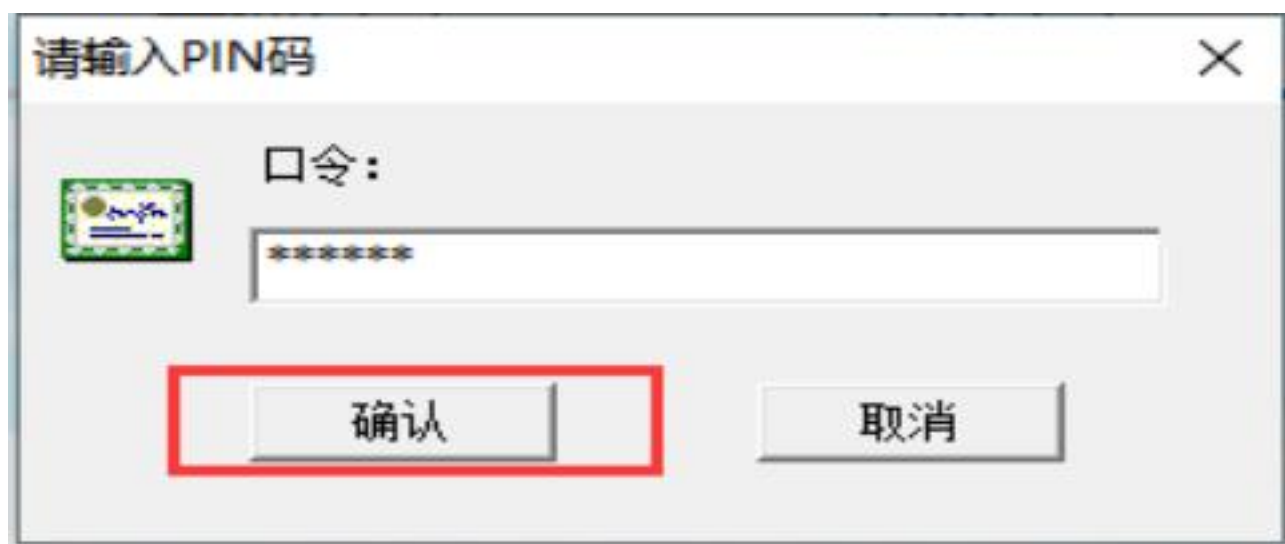
(1) 点击驱动下载——云南 CA 驱动下载——下载成功点击【安装】按钮完成安装驱动（注意：必须先下载安装驱动才可进行 CA 登录）



(1) 插 key——点击【认证】，设置 key 密码，输入按钮页面跳转如下图所示



(2) 手动输入 PIN 码点击【确认】按钮 CA 登录成功



(3) 登录成功后，进入系统主页面。



另：云南省医用耗材交易系统操作方法如上方药品交易系统一致。